

## O estudo das representações da paisagem no ensino de Geografia: possibilidades para a inclusão do aluno cego em sala de aula

*Thais Costa Medeiros<sup>1</sup>*

*Bartira Araújo da Silva Viana<sup>2</sup>*

O presente artigo foi desenvolvido a partir da necessidade de se repensar o conceito de paisagem a partir de uma abordagem inclusiva. Para isso, tem-se como objetivo geral analisar como o professor de Geografia da Educação Básica aborda o conteúdo de paisagem com a presença do aluno cego em sala de aula. Os objetivos específicos são: a) refletir acerca da Educação Especial e Inclusiva no território brasileiro; b) discutir o ensino de Geografia voltado para o conceito de paisagem para estudantes com Deficiência Visual. Trata-se de um estudo realizado a partir de um levantamento bibliográfico com autores que versam acerca da temática proposta, além de pesquisa de campo, com a aplicação de um questionário com professor de Geografia para conhecer a sua prática em sala de aula. Os resultados obtidos na pesquisa demonstraram que o ensino da categoria paisagem, com a presença do aluno cego, é desafiador para o professor que necessita recorrer às metodologias diferenciadas para o incluí-lo no processo de ensino-aprendizagem acerca da ciência geográfica. Conclui-se que o professor, ao abordar a categoria paisagem para alunos com deficiência visual, aguçará os demais sentidos dos alunos, de modo a potencializar a sua aprendizagem. Essa prática possibilita compreender que os docentes buscam incluir todos os alunos em sala de aula, independentemente de possuírem ou não alguma deficiência.

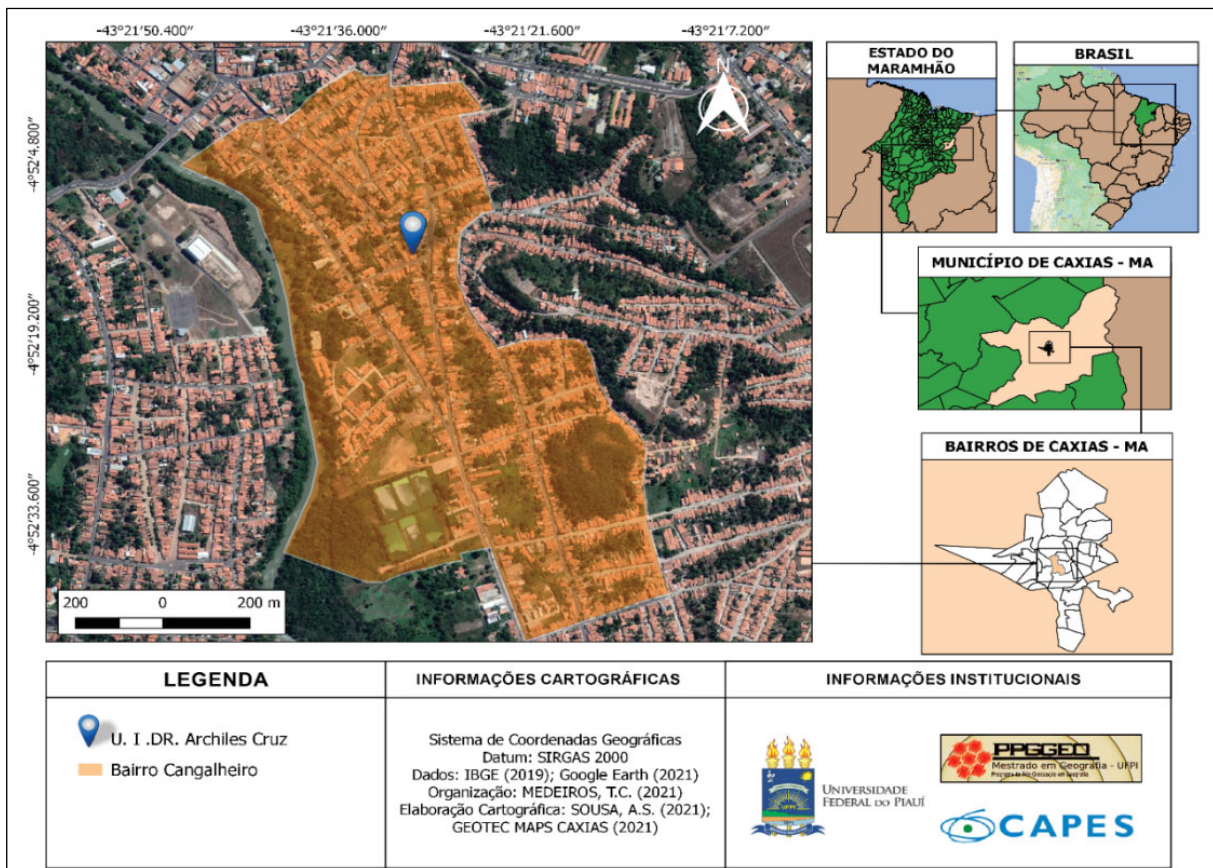
**Palavras-chave:** Ensino de Geografia. Paisagem. Aluno Cego.

---

<sup>1</sup> Mestranda em Geografia. Universidade Federal do Piauí. E-mail: thaysbio2013@gmail.com

<sup>2</sup> Doutora em Geografia. Universidade Federal do Piauí. E-mail: bartira.araujo@ufpi.edu.br





Mapa de localização da área pesquisada. Fonte: IBGE (2021); Google Earth (2021). Organização: Thais Costa Medeiros (2021).

